

# Transporte de viajeros de cercanías

## Commuter rail passenger transport

### Cercanías Renfe

#### Renfe commuter rail

#### Transporte realizado en los servicios

#### de cercanías Renfe sobre la red de ancho ibérico 2002-2021

Transport performed in Renfe commuter rail services on the Iberian gauge network 2002-2021

#### Datos básicos de los servicios de cercanías prestados por Renfe 2002-2010

Basic data of commuter rail services provided by Renfe 2002-2010

Concepto	Unidad	2002	2003	2004	2005	2006	2007	2008	2009	2010
Viajeros	Miles de viajeros	439.606	444.846	439.746	458.091	466.582	456.673	443.669	411.298	400.040
Viajeros.kilómetro	Mill. viajeros x km	7.775	8.031	7.995	8.417	8.556	8.294	8.187	7.565	7.288
Ingresos sin subvenciones (sin IVA ni tasa seg.)	Millones € corr.	310,46	323,37	332,66	361,46	386,87	385,52	384,48	394,77	407,94
Ingresos con subvenciones	Millones € corr.					594,02	594,03	657,07	690,30	660,31
Recorrido medio por viajero	Km / viajero	17,69	18,05	18,18	18,37	18,34	18,16	18,45	18,39	18,22
Ingreso por viajero	€ corr. / viajero	0,71	0,73	0,76	0,79	0,83	0,84	0,87	0,96	1,02
Ingreso por v.km (€ corrientes)	C. € corr. / viajero.km	3,99	4,03	4,16	4,29	4,50	4,65	4,70	5,22	5,60
		1,40	1,35	1,32	1,28	1,23	1,20	1,15	1,14	1,13
Ingreso por v.km (€ 2021)	C. € 2021 / viajero.km	5,60	5,45	5,48	5,51	5,55	5,59	5,41	5,97	6,34
Trenes.km año	Miles	54.515	54.836	55.510	56.555	57.676	57.995	59.430	59.832	59.233
Plazas.km ofertadas	Millones plazas.km	20.840	21.252	21.264	21.770	22.359	23.420	24.232	24.017	23.683
Plazas por tren	Pl.km / trenes.km	382	388	383	385	388	404	408	401	400
Aprovechamiento	% v.km / pl.km	37,31	37,79	37,60	38,66	38,27	35,41	33,79	31,50	30,77
Viajeros por tren	V.km / trenes.km	142,6	146,5	144,0	148,8	148,3	143,0	137,8	126,4	123,0

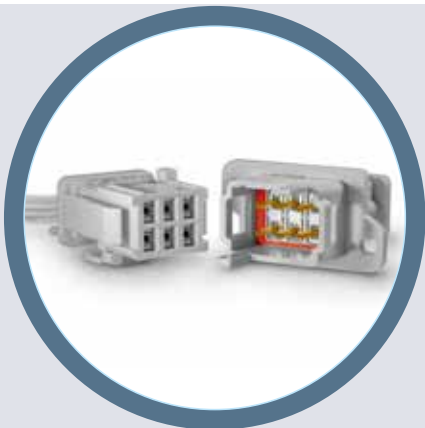
**Datos básicos de los servicios de cercanías prestados por Renfe 2011-2021**  
*Basic data of commuter rail services provided by Renfe 2011-2021*

	2011	2012	2013	2014	2015	2016	2017	2018	2019	2020	2021										
3.1	412.482	-0.6	409.835	-1.9	402.115	-1.0	397.903	-0.3	396.636	1.4	402.307	3.7	417.288	4.1	434.453	0.6	437.131	-46.3	234.744	19.1	279.508
3.2	7.521	-0.7	7.468	-1.9	7.325	3.4	7.574	0.3	7.593	1.2	7.687	3.3	7.940	3.5	8.215	0.7	8.269	-47.0	4.382	21.3	5.316
1.8	415,46	6.7	443,18	1.5	449,64	3.3	464,56	0.1	465,09	0.3	466,69	4.7	488,58	4.5	510,56	1.6	518,61	-45.8	281,26	20.5	338,83
22.1	805,96	-0.3	803,79	-5.2	761,96	6.3	810,15	-1.2	800,43	-3.3	774,22	30.5	1.010,0	13.6	1.147,4	2.3	1.173,6	-2.2	1.147,3	5.6	1.212,0
0.1	18,23	-0.1	18,22	0.0	18,22	4.5	19,03	0.6	19,14	-0.2	19,11	-0.4	19,03	-0.6	18,91	0.0	18,92	-1.3	18,67	1.9	19,02
0.0	1,01	0.1	1,08	0.0	1,12	4.2	1,17	0.4	1,17	-1.1	1,16	0.9	1,17	0.4	1,18	1.0	1,19	1.0	1,20	1.2	1,21
-1.3	5,52	7.4	5,93	3.5	6,14	-0.1	6,13	-0.1	6,13	-0.9	6,07	1.4	6,15	1.0	6,22	0.9	6,27	2.3	6,42	-0.7	6,37
	1,10		1,08		1,05		1,05		1,06		1,06		1,03		1,03		1,02		1,01		1,00
-4.4	6,06	5.3	6,38	0.8	6,43	-0.3	6,41	1.2	6,49	-0.6	6,45	-1.6	6,34	0.5	6,38	-0.1	6,37	1.2	6,45	-1.2	6,37
1.5	60.126	1.0	60.755	0.5	61.044	-0.7	60.625	-0.5	60.318	-0.3	60.157	0.8	60.633	-1.3	59.874	-0.3	59.695	-9.1	54.290	1.2	54.933
1.4	24.005	-0.3	23.936	-0.3	23.876	-4.9	22.697	-1.0	22.466	-0.3	22.395	0.5	22.509	0.4	22.589	3.0	23.270	-9.1	21.144	-0.3	21.087
-0.1	399	-1.3	394	-0.7	391	-4.3	374	-0.5	372	0.0	372	-0.3	371	1.6	377	3.3	390	-0.1	389	-1.4	384
1.8	31,33	-0.4	31,20	4.2	32,50	2.7	33,37	1.3	33,80	1.6	34,32	2.8	35,28	3.1	36,36	-2.3	35,53	-41.7	20,72	21.6	25,21
2.0	125,1	-2.2	122,9	-2.9	120,0	4.1	124,9	0.8	125,9	1.5	127,8	2.5	131,0	4.8	137,2	1.0	138,5	-41.7	80,7	19.9	96,8

# SOLUCIONES E INGENIERÍA



smiths  
interconnect



**DISEÑAMOS y FABRICAMOS**  
componentes y sistemas eléctricos /  
electrónicos para  
**INTERCONEXIONES PROFESIONALES**  
para **EXPLOTACIÓN FERROVIARIA.**



## FABRICACIÓN

- Mangueras electro-ópticas de mando, control y potencia.
- Retrofit de mangueras de alimentación y potencia para talleres de mantenimiento.
- Master controllers de tracción/freno y selección de velocidad prefijada.
- Cableados de comunicación para señalización y seguridad ferroviaria.
- Trenzas de masa.
- Reparación y calibración de herramientas crimpadoras.



## COMPONENTES

- Conectores eléctricos profesionales.
- Fundas de protección mecánica y térmica.
- Faros de led para posicionamiento luminoso de testero.
- Contactores de potencia para VDC.
- Herramientas de inserción, extracción y crimpado profesionales.
- Sistemas de identificación y etiquetado.
- Conectores según normas UIC (541-552-568).
- Cables cero halógenos, baja emisión de humos, auto extinguidos.
- Bajo las certificaciones más rigurosas del sector, EN45545-2 nivel HL1 HL2 HL3 y requerimiento R22 y R234, certificación NFPA130, etc...



## INTEGRACIÓN

- Pupitres de conducción totalmente terminados.
- Paneles indicadores luminosos.
- Faros de led para posicionamiento luminoso de testero.
- Elementos de accionamiento para pupitres de conducción.
- Elementos de alumbrado de pupitre.
- Componentes del sistema de Hombre Muerto.
- Modernización de cableados eléctricos.
- Realización de pruebas eléctricas.



**SCP SINTERSA**

ALA Group

## Tráfico de cercanías Renfe por estaciones 2011-2021

### Renfe commuter rail traffic per stations 2011-2021

## Tráfico de viajeros de cercanías Renfe subidos y bajados por estaciones 2011-2013

### Renfe commuter rail traffic of passengers who got on and off the trains per stations 2011-2013

2011		2012		2013		2013 (incluyen transbordos)	
Estación	Viajeros	Estación	Viajeros	Estación	Viajeros	Estación	Viajeros
Atocha Cercanías	29.986.681	Atocha Cercanías	29.819.383	Atocha Cercanías	31.451.229	Atocha Cercanías	91.611.253
Nuevos Ministerios	29.480.908	Nuevos Ministerios	28.869.601	Nuevos Ministerios	25.533.935	Sants	26.552.207
Sants	19.634.960	Chamartín	20.092.678	Sants	21.235.961	Chamartín	23.446.918
Chamartín	15.312.444	Sants	19.714.374	Chamartín	19.843.259	Nuevos Ministerios	23.159.128
Sol	14.307.688	Plaça de Catalunya	16.519.940	Plaça de Catalunya	18.843.259	Plaça de Catalunya	18.883.578
Plaça de Catalunya	13.963.295	Sol	14.331.854	Sol	16.261.886	Sol	15.708.077
Passeig de Gràcia	13.229.800	Méndez Álvaro	12.850.331	Méndez Álvaro	15.568.342	Méndez Álvaro	14.619.396
Méndez Álvaro	12.835.301	Passeig de Gràcia	12.142.827	Valencia-Nord	12.437.460	Villaverde Alto	13.477.542
Valencia-Nord	11.989.197	Valencia-Nord	11.684.823	Parla	11.567.017	Valencia-Nord	12.345.235
Parla	10.769.210	Parla	10.956.933	Fuenlabrada	10.679.447	Parla	11.798.264
Fuenlabrada	10.578.577	Fuenlabrada	10.575.814	Passeig de Gràcia	10.530.431	Aluche	10.574.074
Aluche	10.051.275	Aluche	10.040.022	Aluche	10.502.290	Passeig de Gràcia	10.548.747
Embajadores	8.461.675	Príncipe Pío	8.601.387	Príncipe Pío	9.137.382	Fuenlabrada	10.175.603
Móstoles	8.300.553	Embajadores	8.444.087	Getafe Centro	8.823.200	Príncipe Pío	10.047.405
Getafe Centro	8.134.040	Getafe Centro	8.315.703	Embajadores	8.816.733	Embajadores	8.876.565
Recoletos	7.999.737	Móstoles	8.284.503	Móstoles	8.589.975	Getafe Centro	8.808.930
Leganés	7.744.179	Alcalá de H.	7.975.164	Alcalá de H.	8.456.374	Móstoles	8.637.876
Alcalá de H.	7.623.991	Leganés	7.731.596	Recoletos	8.351.019	Recoletos	8.479.610
Villaverde Alto	7.381.260	Recoletos	7.603.829	Leganés	8.129.360	Alcalá de H.	8.331.911
Príncipe Pío	7.245.095	Villaverde Alto	7.437.992	Villaverde Alto	7.837.850	Leganés	8.188.180
Vallecas	6.429.174	Villaverde Bajo	6.549.208	Villaverde Bajo	6.997.501	Villaverde Bajo	7.139.702
Villaverde Bajo	6.367.143	Alcorcón	6.090.659	Cantoblanco Univ.	6.395.209	El Clot Aragón	6.777.844
Alcorcón	6.077.692	Vallecas	6.084.578	Alcorcón	6.390.550	Cantoblanco Univ.	6.559.901
Coslada	5.940.992	Coslada	5.993.186	Coslada	6.383.630	Coslada	6.455.812
Asamb.-Entrevías	5.902.038	Cantoblanco Univ.	5.916.470	Asamb.-Entrevías	6.238.338	Alcorcón	6.426.853
Cantoblanco Univ.	5.842.435	Asamb.-Entrevías	5.861.066	Vicálvaro	6.133.248	Asamb.-Entrevías	6.281.206
Vicálvaro	5.840.095	Vicálvaro	5.764.387	Torrejón de A.	5.972.440	Vicálvaro	6.178.943
Bilbao-Abando	5.699.638	Torrejón de A.	5.708.033	Bilbao-Abando	5.682.661	Bilbao-Abando	6.025.859
Torrejón de A.	5.627.401	Zarzaquemada	5.397.002	Zarzaquemada	5.627.802	Torrejón de A.	5.993.690
El Clot Aragón	5.456.515	Bilbao-Abando	5.232.257	Vilanova i la G.	5.540.536	Arc de Triomf	5.938.711
30 primeras	314.212.989	30 primeras	320.589.687	30 primeras	333.958.325	30 primeras	408.049.021
Resto viajeros	371.270.079	Resto viajeros	379.842.188	Resto viajeros	384.765.734	Resto viajeros	396.200.259
Total viajeros	685.483.068	Total viajeros	700.431.875	Total viajeros	718.724.059	Total viajeros	804.249.280

...Tráfico de viajeros de cercanías Renfe subidos y bajados por estaciones 2014-2017

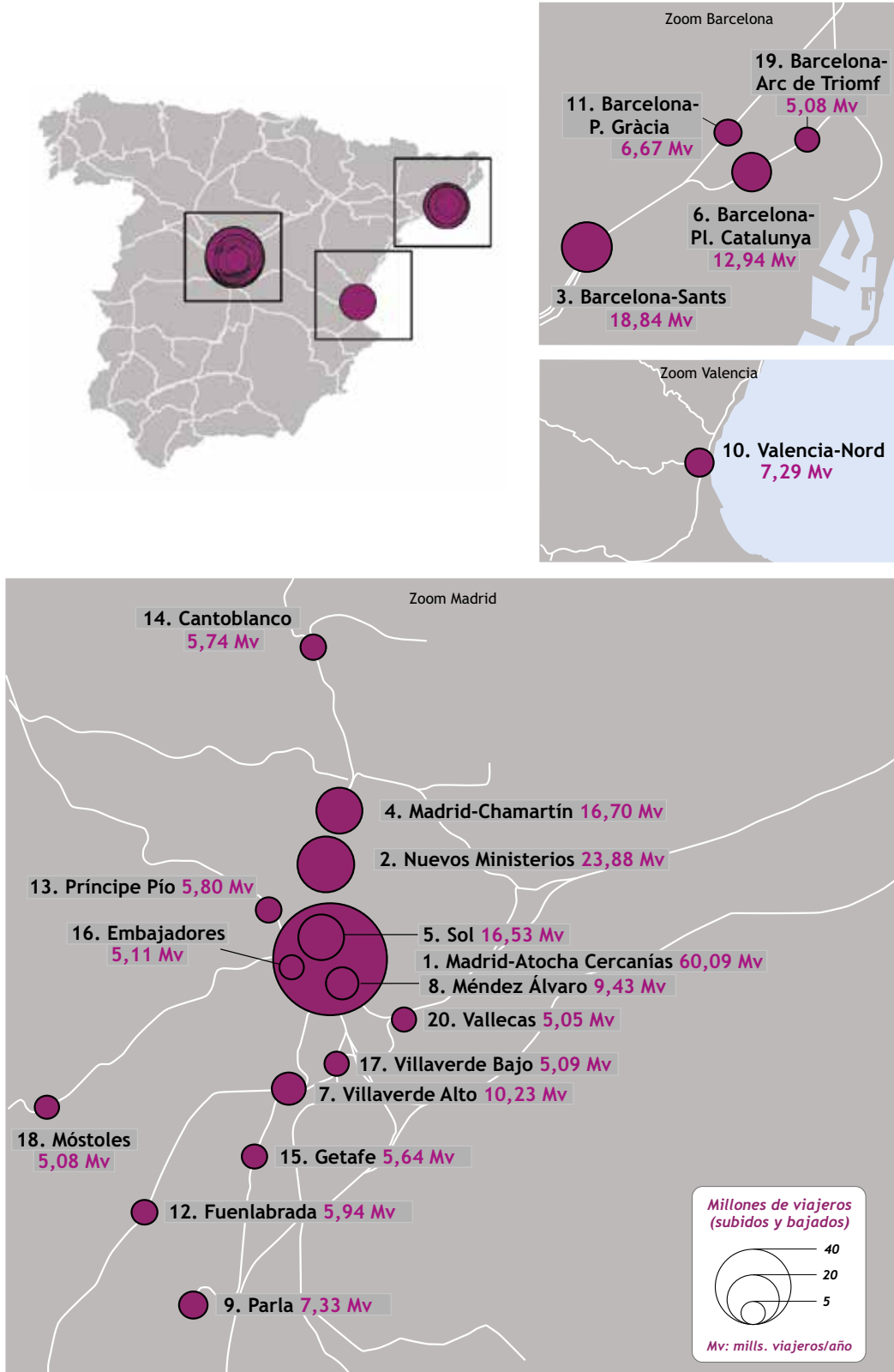
Renfe commuter rail traffic of passengers who got on and off the trains per stations 2014-2017

2014		2015		2016		2017	
Estación	Viajeros	Estación	Viajeros	Estación	Viajeros	Estación	Viajeros
Atocha Cercanías	90.605.044	Atocha Cercanías	89.277.457	Atocha Cercanías	91.450.200	Atocha Cercanías	94.568.871
Nuevos Ministerios	29.710.772	Nuevos Ministerios	33.037.350	Nuevos Ministerios	33.759.600	Nuevos Ministerios	35.137.302
Sants	26.861.631	Sants	27.139.071	Sants	27.516.000	Sants	29.817.319
Chamartín	21.992.078	Chamartín	21.899.137	Sol	24.004.300	Sol	24.335.242
Sol	19.764.996	Sol	20.543.032	Chamartín	23.733.900	Chamartín	24.265.672
Plaça de Catalunya	18.984.651	Plaça de Catalunya	19.342.416	Plaça de Catalunya	19.686.600	Plaça de Catalunya	19.249.721
Villaverde Alto	12.743.043	Méndez Álvaro	15.666.616	Méndez Álvaro	14.939.300	Méndez Álvaro	15.189.385
Méndez Álvaro	12.146.599	Villaverde Alto	12.486.655	Villaverde Alto	12.678.600	Villaverde Alto	13.232.004
Valencia-Nord	11.515.178	Passeig de Gràcia	11.402.573	Passeig de Gràcia	11.727.400	Passeig de Gràcia	12.097.587
Parla	10.708.280	Parla	10.867.294	Parla	10.202.100	Valencia-Nord	10.496.914
Príncipe Pío	10.214.386	Valencia-Nord	10.564.285	Valencia-Nord	10.000.400	Parla	10.393.430
Passeig de Gràcia	10.186.072	Príncipe Pío	9.701.610	Príncipe Pío	9.892.100	Príncipe Pío	9.601.292
Fuenlabrada	9.388.413	Fuenlabrada	9.189.617	Fuenlabrada	8.803.200	Recoletos	9.359.242
Getafe Centro	8.612.216	Getafe Centro	8.537.892	Getafe Centro	8.709.400	Fuenlabrada	9.146.038
Aluche	8.594.095	Recoletos	8.359.142	Recoletos	8.481.400	Getafe Centro	8.963.879
Recoletos	8.528.454	Aluche	8.112.874	Cantoblanco Univ.	8.094.500	Cantoblanco Univ.	8.303.805
Embajadores	7.954.125	Leganés	7.719.773	Aluche	7.729.800	Aluche	8.019.285
Leganés	7.853.349	Embajadores	7.699.895	Leganés	7.480.900	Leganés	7.782.471
Móstoles	7.666.866	Cantoblanco Univ.	7.538.035	Embajadores	7.388.500	Embajadores	7.672.381
Alcalá de H.	7.387.617	Móstoles	7.402.836	Móstoles	7.208.300	Móstoles	7.502.237
Cantoblanco Univ.	7.382.739	Alcalá de H.	7.155.821	Alcalá de H.	7.146.600	Alcalá de H.	7.413.787
Villaverde Bajo	6.759.220	Vallecas	6.738.093	El Clot Aragón	6.803.100	El Clot Aragón	7.335.249
Vallecas	6.679.794	El Clot Aragón	6.721.411	Villaverde Bajo	6.630.700	Arc de Triomf	7.086.280
El Clot Aragón	6.651.576	Asamb.-Entrevías	6.114.412	Vallecas	6.628.100	Villaverde Bajo	6.885.379
Asamb.-Entrevías	6.175.980	Bilbao-Abando	5.892.431	Asamb.-Entrevías	6.443.900	Vallecas	6.873.000
Arc de Triomf	6.132.696	La Serna	5.849.265	Vicálvaro	6.111.500	Asamb.-Entrevías	6.727.638
Coslada	5.904.539	Coslada	5.754.756	Coslada	6.092.800	Coslada	6.388.369
Vicálvaro	5.836.812	Zarzaquemada	5.737.106	Torrejón de A.	5.921.700	Vicálvaro	6.386.515
Bilbao-Abando	5.801.769	Vicálvaro	5.679.439	Bilbao-Abando	5.875.300	Torrejón de A.	6.207.406
La Serna	5.769.643	Arc de Triomf	5.571.877	Arc de Triomf	5.540.100	Bilbao-Abando	5.819.726
30 primeras	404.512.632	30 primeras	407.702.176	30 primeras	416.680.300	30 primeras	432.257.422
Resto viajeros	391.059.205	Resto viajeros	392.394.573	Resto viajeros	387.934.100	Resto viajeros	402.318.080
Total viajeros	795.571.837	Total viajeros	800.096.749	Total viajeros	804.614.400	Total viajeros	834.575.502

...Tráfico de viajeros de cercanías Renfe subidos y bajados por estaciones 2018-2021  
 Renfe commuter rail traffic of passengers who got on and off the trains per stations 2018-2021

2018		2019		2020		2021	
Estación	Viajeros	Estación	Viajeros	Estación	Viajeros	Estación	Viajeros
Atocha Cercanías	97.071.418	Atocha Cercanías	95.481.542	Atocha Cercanías	50.815.478	Atocha Cercanías	60.094.828
Nuevos Ministerios	37.845.186	Nuevos Ministerios	32.325.144	Nuevos Ministerios	20.288.070	Nuevos Ministerios	23.883.820
Sants	30.796.746	Sants	30.924.316	Sants	15.662.753	Sants	18.835.522
Chamartín	26.311.162	Sol	26.660.533	Chamartín	14.399.612	Chamartín	16.700.741
Sol	26.207.842	Chamartín	25.496.030	Sol	13.626.463	Sol	16.534.127
Plaça de Catalunya	18.938.237	Plaça de Catalunya	19.366.628	Plaça de Catalunya	10.037.071	Plaça de Catalunya	12.939.776
Méndez Álvaro	15.696.960	Méndez Álvaro	15.365.234	Méndez Álvaro	8.146.586	Villaverde Alto	10.225.534
Villaverde Alto	13.551.450	Villaverde Alto	14.449.894	Villaverde Alto	7.698.983	Méndez Álvaro	9.427.656
Passeig de Gràcia	12.242.960	Parla	12.192.132	Parla	6.753.994	Parla	7.325.599
Parla	11.505.847	Passeig de Gràcia	12.135.400	Valencia-Nord	6.135.443	Valencia-Nord	7.290.110
Valencia-Nord	10.656.406	Valencia-Nord	11.102.734	Passeig de Gràcia	6.040.889	Passeig de Gràcia	6.665.834
Getafe Centro	9.876.350	Fuenlabrada	10.317.861	Getafe Centro	5.415.869	Fuenlabrada	5.936.208
Fuenlabrada	9.480.158	Getafe Centro	10.185.127	Fuenlabrada	5.230.177	Príncipe Pio	5.804.823
Recoletos	9.141.476	Cantoblanco Univ.	8.927.905	Cantoblanco Univ.	4.954.746	Cantoblanco Univ.	5.738.688
Príncipe Pio	9.123.015	Aluche	8.858.705	Príncipe Pio	4.900.536	Getafe Centro	5.635.940
Cantoblanco Univ.	8.611.735	Embajadores	8.745.048	Alcalá de H.	4.542.485	Embajadores	5.110.432
Vallecas	8.340.473	Alcalá de H.	8.601.298	Móstoles	4.475.347	Villaverde Bajo	5.093.537
Aluche	8.263.070	Móstoles	8.503.061	Embajadores	4.398.651	Móstoles	5.082.624
Alcalá de H.	8.182.778	Leganés	8.393.178	Leganés	4.390.184	Arc de Triomf	5.076.341
Embajadores	8.067.390	Vallecas	8.229.604	Aluche	4.344.751	Vallecas	5.047.693
Arc de Triomf	7.817.239	Arc de Triomf	8.010.351	L'Hospitalet de Ll.	4.316.083	Aluche	5.022.130
Leganés	7.752.988	Villaverde Bajo	7.873.064	Vallecas	4.286.900	Leganés	5.008.728
El Clot Aragón	7.582.904	El Clot Aragón	7.805.756	Villaverde Bajo	4.197.021	L'Hospitalet de Ll.	5.005.587
Móstoles	7.564.686	Asamb.-Entrevías	7.196.794	Recoletos	4.142.253	Alcalá de H.	4.865.397
Asamb.-Entrevías	7.372.674	Príncipe Pio	7.112.979	Arc de Triomf	4.032.015	El Clot Aragón	4.718.780
Villaverde Bajo	7.361.628	Vicálvaro	6.478.946	El Clot Aragón	3.939.086	Recoletos	4.571.115
Vicálvaro	6.723.206	Torrejón de A.	6.390.536	Asamb.-Entrevías	3.758.224	Bilbao-Abando	4.446.465
Coslada	6.703.840	Coslada	6.189.609	Bilbao-Abando	3.750.065	Asamb.-Entrevías	4.428.159
Torrejón de A.	6.155.897	Zarzaquemada	6.175.319	Vicálvaro	3.510.378	Vicálvaro	4.116.126
Bilbao-Abando	5.965.126	Bilbao-Abando	6.011.979	La Sagrera-Merid.	3.404.095	La Sagrera-Merid.	4.107.140
30 primeras	450.910.846	30 primeras	445.506.706	30 primeras	241.594.206	30 primeras	284.739.461
Resto viajeros	417.995.756	Resto viajeros	428.755.644	Resto viajeros	227.894.022	Resto viajeros	274.275.791
Total viajeros	868.906.602	Total viajeros	874.262.350	Total viajeros	469.488.228	Total viajeros	559.015.252

Tráfico de viajeros de cercanías Renfe subidos y bajados por estaciones 2021  
 Renfe commuter rail traffic of passengers who got on and off the trains per stations 2021



## Tráfico de cercanías Renfe por ciudades 2011-2021

### Renfe commuter rail traffic per cities 2011-2021

#### Tráfico de viajeros de cercanías Renfe subidos y bajados por ciudades 2011-2013

#### Renfe commuter rail traffic of passengers who got on and off the trains per cities 2011-2013

2011		2012		2013		2013 (incluyen transbordos)	
Ciudad	Viajeros	Ciudad	Viajeros	Ciudad	Viajeros	Ciudad	Viajeros
Madrid	221.638.967	Madrid	220.152.132	Madrid	231.204.417	Madrid	299.275.823
Barcelona	68.238.301	Barcelona	67.277.359	Barcelona	79.594.476	Barcelona	83.197.585
Getafe	15.654.034	Getafe	15.903.380	Getafe	16.865.093	Getafe	16.905.925
Fuenlabrada	15.562.568	Fuenlabrada	15.568.979	Fuenlabrada	15.904.688	Fuenlabrada	15.436.695
Leganés	14.507.522	Leganés	14.488.383	Leganés	15.173.276	Leganés	15.282.404
Valencia	13.802.451	Valencia	13.605.182	Valencia	14.843.221	Valencia	14.431.115
Bilbao	11.905.408	Bilbao	11.827.508	Parla	11.567.017	Parla	11.798.264
Parla	10.769.210	Parla	10.956.933	Alcorcón	11.248.801	Alcorcón	11.317.110
Alcorcón	10.710.156	Alcorcón	10.728.905	Bilbao	11.195.756	Bilbao	11.195.251
Móstoles	10.698.336	Móstoles	10.676.918	Alcalá de H.	11.111.408	Móstoles	11.122.110
Alcalá de H.	10.119.599	Sevilla	9.883.252	Móstoles	11.063.010	Alcalá de H.	11.002.012
Sevilla	8.338.709	Alcalá de H.	9.604.632	Sevilla	7.541.427	Sevilla	7.809.646
El Prat de LL.	7.244.197	Málaga	7.802.138	Sabadell	6.923.333	Málaga	7.243.366
Málaga	6.890.705	Sabadell	6.390.998	Málaga	6.786.025	Sabadell	7.145.193
Sabadell	6.183.925	El Prat de LL.	5.999.340	L'Hospitalet de LL.	5.972.440	Alcobendas-S.S.	6.622.007
Coslada	5.940.992	Coslada	5.993.186	Torrejón de A.	5.972.440	Coslada	6.455.812
L'Hospitalet de LL.	5.703.727	Torrejón de A.	5.708.033	Coslada	5.809.632	Torrejón de A.	5.993.690
Torrejón de A.	5.627.401	L'Hospitalet de LL.	5.386.039	Cerdanyola del V.	5.638.460	L'Hospitalet de LL.	5.939.008
Oviedo	5.393.003	Oviedo	5.190.218	Oviedo	5.592.679	Cerdanyola del V.	5.767.975
Las Rozas	5.085.568	Las Rozas	5.088.845	Vilanova i la G.	5.540.536	Vilanova i la G.	5.566.055
Alcobendas-S.S.	4.707.314	Vilanova i la G.	4.791.351	Las Rozas	5.479.383	Oviedo	5.400.243
Granollers	4.699.237	Alcobendas-S.S.	4.758.124	El Prat de LL.	5.176.221	El Prat de LL.	5.320.562
San Sebastián	4.595.679	Mataró	4.675.085	Alcobendas-S.S.	5.046.063	Terrassa	5.216.601
Pozuelo de A.	4.299.915	Pozuelo de A.	4.581.505	Mataró	4.819.620	Granollers	5.162.524
Mataró	4.222.386	San Sebastián	4.551.776	Pozuelo de A.	4.802.605	Las Rozas	5.116.901
Vilanova i la G.	4.091.451	Granollers	3.965.406	San Sebastián	4.486.186	Mataró	4.861.698
Torremolinos	3.789.717	Cerdanyola del V.	3.589.644	Castelldefels	4.155.240	San Sebastián	4.369.461
Castelldefels	3.697.038	Terrassa	3.422.257	Torremolinos	4.080.120	Castelldefels	4.156.118
Cerdanyola del V.	3.533.422	Tres Cantos	3.416.846	Granollers	3.664.622	Torremolinos	4.080.211
Villalba	3.493.929	Torremolinos	3.396.434	Tres Cantos	3.617.039	Granollers	3.798.206
30 primeras	501.144.867	30 primeras	499.380.788	30 primeras	530.546.227	30 primeras	606.989.571
Resto viajeros	184.338.201	Resto viajeros	199.406.646	Resto viajeros	233.413.765	Resto viajeros	197.259.709
Total viajeros	685.483.068	Total viajeros	698.787.434	Total viajeros	763.959.992	Total viajeros	804.249.280



...Tráfico de viajeros de cercanías Renfe subidos y bajados por ciudades 2014-2017  
*Renfe commuter rail traffic of passengers who got on and off the trains per cities 2014-2017*

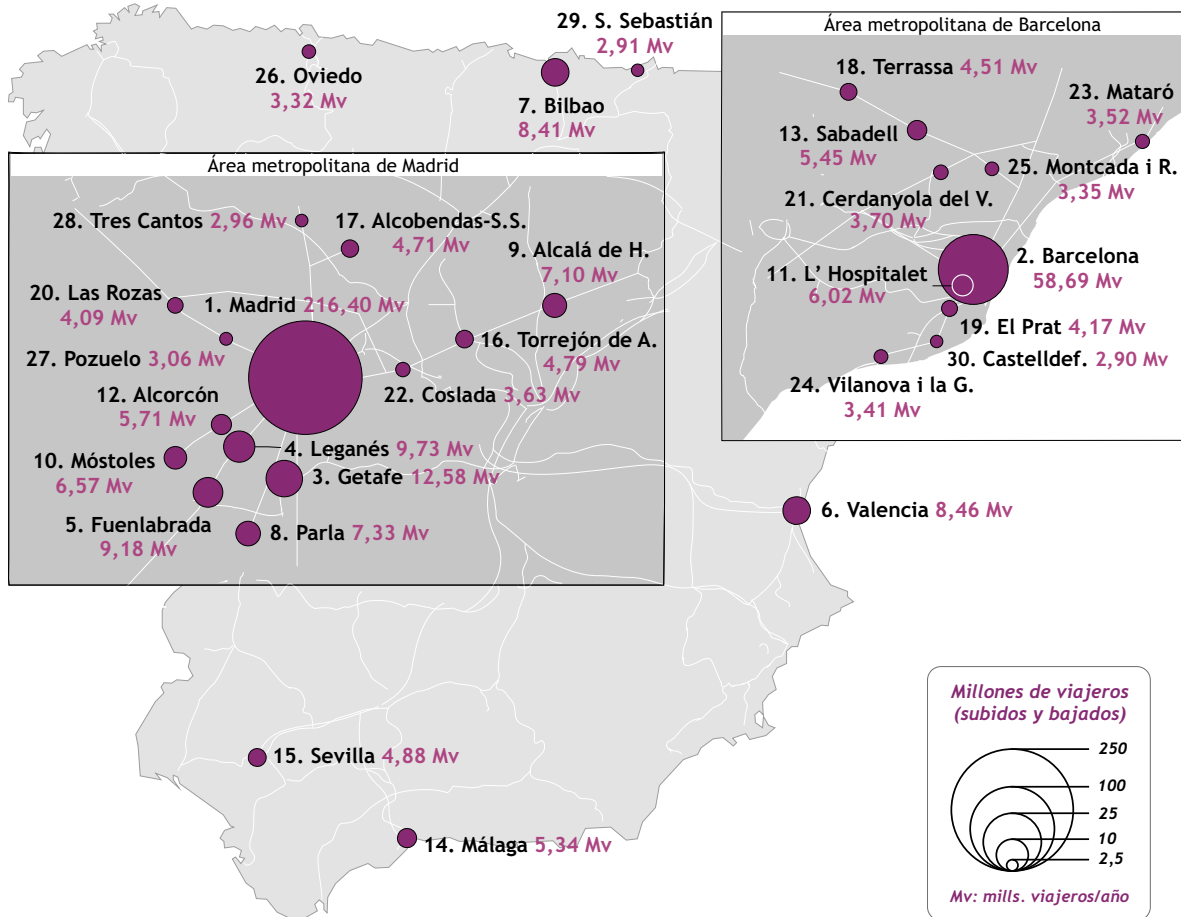
2014		2015		2016		2017	
Ciudad	Viajeros	Ciudad	Viajeros	Ciudad	Viajeros	Ciudad	Viajeros
Madrid	286.671.984	Madrid	297.912.510	Madrid	309.537.700	Madrid	320.388.292
Barcelona	83.528.665	Barcelona	84.611.417	Barcelona	85.592.500	Barcelona	90.098.614
Getafe	17.231.299	Getafe	17.182.894	Getafe	17.899.100	Getafe	18.556.608
Fuenlabrada	15.158.056	Fuenlabrada	16.059.037	Leganés	14.296.100	Leganés	14.864.330
Leganés	15.123.502	Leganés	14.975.034	Fuenlabrada	14.094.300	Fuenlabrada	14.621.763
Valencia	11.373.366	Valencia	12.300.219	Valencia	11.460.500	Valencia	12.011.537
Parla	10.708.280	Parla	10.867.294	Alcalá de H.	10.617.400	Alcalá de H.	11.070.561
Alcalá de H.	10.460.754	Alcalá de H.	10.274.832	Bilbao	10.415.400	Parla	10.393.430
Bilbao	10.303.502	Bilbao	9.860.567	Parla	10.202.100	Bilbao	10.328.467
Móstoles	9.811.611	Móstoles	9.461.257	Móstoles	9.187.900	Móstoles	9.562.626
Alcorcón	9.176.186	Alcorcón	8.660.654	Málaga	8.377.100	Málaga	8.650.470
Sevilla	7.994.153	Málaga	7.800.429	Alcorcón	8.268.900	Alcorcón	8.581.135
Sabadell	7.145.193	Sevilla	7.613.355	Sabadell	7.331.600	Sevilla	7.447.115
Málaga	7.050.253	Sabadell	7.195.753	Sevilla	7.106.700	Torrejón de A.	7.376.081
Alcobendas-S.S.	6.139.022	L'Hospitalet de LL.	6.239.662	Torrejón de A.	6.952.400	Alcobendas-S.S.	6.980.277
L'Hospitalet de LL.	6.107.710	Alcobendas-S.S.	6.092.094	Alcobendas-S.S.	6.717.600	Sabadell	6.592.018
Coslada	5.904.539	El Prat de LL.	5.984.288	El Prat de LL.	6.260.000	L'Hospitalet de LL.	6.572.709
Las Rozas	5.880.256	Coslada	5.754.756	L'Hospitalet de LL.	6.191.100	Coslada	6.388.369
Torrejón de A.	5.763.212	Torrejón de A.	5.684.100	Coslada	6.092.800	Terrassa	5.788.662
Cerdanyola del V.	5.726.737	Cerdanyola del V.	5.597.458	Cerdanyola del V.	5.638.000	Cerdanyola del V.	5.727.754
Vilanova i la G.	5.690.294	Las Rozas	5.367.815	Las Rozas	5.516.000	Las Rozas	5.666.415
Terrassa	5.417.086	Terrassa	5.320.242	Terrassa	5.410.200	El Prat de LL.	5.594.777
El Prat de LL.	5.216.176	Vilanova i la G.	5.199.196	Vilanova i la G.	5.111.500	Vilanova i la G.	5.115.552
Montcada i R.	4.553.735	Castelldefels	4.731.667	Castelldefels	4.847.700	Mataró	5.090.031
Oviedo	4.748.685	Mataró	4.673.195	Mataró	4.755.300	Torremolinos	4.834.604
Mataró	4.737.128	Montcada i R.	4.624.522	Montcada i R.	4.709.200	Montcada i R.	4.757.898
Castelldefels	4.148.633	Oviedo	4.559.728	Oviedo	4.569.700	Castelldefels	4.470.395
San Sebastián	4.080.511	Torremolinos	4.056.691	Torremolinos	4.286.500	Oviedo	4.453.164
Torremolinos	4.042.647	San Sebastián	3.993.703	Tres Cantos	4.091.900	Tres Cantos	4.236.032
Pozuelo de A.	3.939.477	Tres Cantos	3.899.339	Pozuelo de A.	4.030.300	Pozuelo de A.	4.100.919
30 primeras	583.832.652	30 primeras	596.553.708	30 primeras	609.567.500	30 primeras	630.320.606
Resto viajeros	211.739.185	Resto viajeros	196.718.566	Resto viajeros	195.046.900	Resto viajeros	204.254.896
Total viajeros	795.571.837	Total viajeros	793.272.274	Total viajeros	804.614.400	Total viajeros	834.575.502

...Tráfico de viajeros de cercanías Renfe subidos y bajados por ciudades 2018-2021  
*Renfe commuter rail traffic of passengers who got on and off the trains per cities 2018-2021*

2018		2019		2020		2021	
Ciudad	Viajeros	Ciudad	Viajeros	Ciudad	Viajeros	Ciudad	Viajeros
Madrid	336.516.353	Madrid	333.731.372	Madrid	182.978.116	Madrid	216.401.344
Barcelona	92.662.060	Barcelona	94.132.179	Barcelona	48.551.235	Barcelona	58.693.501
Getafe	21.109.825	Getafe	21.553.274	Getafe	11.207.384	Getafe	12.579.269
Leganés	15.276.151	Leganés	16.555.590	Leganés	8.492.965	Leganés	9.731.660
Fuenlabrada	14.793.993	Fuenlabrada	15.927.409	Fuenlabrada	8.071.795	Fuenlabrada	9.184.956
Valencia	12.092.547	Valencia	12.682.756	Bilbao	7.044.739	Valencia	8.462.166
Alcalá de H.	11.840.295	Alcalá de H.	12.522.492	Valencia	6.988.419	Bilbao	8.412.340
Parla	11.505.847	Parla	12.192.132	Parla	6.753.994	Parla	7.325.599
Bilbao	10.703.444	Bilbao	11.161.172	Alcalá de H.	6.616.883	Alcalá de H.	7.104.259
Móstoles	9.804.924	Móstoles	11.049.570	Móstoles	5.795.619	Móstoles	6.573.951
Alcorcón	8.981.961	Málaga	10.142.371	L'Hospitalet de LL.	5.230.727	L'Hospitalet de LL.	6.020.972
Málaga	8.714.325	Alcorcón	9.763.399	Alcorcón	4.941.390	Alcorcón	5.705.484
Torrejón de A.	7.956.927	Sabadell	8.564.633	Sabadell	4.533.823	Sabadell	5.447.991
Sabadell	7.902.688	Sevilla	8.318.838	Torrejón de A.	4.294.030	Málaga	5.341.246
Sevilla	7.738.882	Torrejón de A.	8.191.675	Málaga	4.214.961	Sevilla	4.878.599
Alcobendas-S.S.	7.509.516	L'Hospitalet de LL.	7.765.179	Alcobendas-S.S.	4.189.233	Torrejón de A.	4.792.127
L'Hospitalet de LL.	6.865.352	Alcobendas-S.S.	7.744.562	Sevilla	4.143.693	Alcobendas-S.S.	4.709.658
Costlada	6.703.840	Costlada	6.189.609	El Prat de LL.	3.678.523	Terrassa	4.511.652
Las Rozas	6.029.447	Terrassa	6.079.473	Terrassa	3.556.815	El Prat de LL.	4.167.921
Cerdanyola del V.	5.784.355	Las Rozas	5.984.380	Las Rozas	3.419.547	Las Rozas	4.085.770
Terrassa	5.742.909	El Prat de LL.	5.810.301	Costlada	3.108.087	Cerdanyola del V.	3.701.129
El Prat de LL.	5.202.827	Cerdanyola del V.	5.779.620	Vilanova i la G.	2.938.511	Costlada	3.632.231
Mataró	5.184.205	Mataró	5.318.796	Montcada i R.	2.856.672	Mataró	3.518.338
Vilanova i la G.	5.108.101	Vilanova i la G.	5.219.207	Cerdanyola del V.	2.840.847	Vilanova i la G.	3.407.138
Montcada i R.	4.772.939	Montcada i R.	5.047.640	Oviedo	2.787.386	Montcada i R.	3.351.116
Torremolinos	4.725.774	Castelldefels	4.833.000	Tres Cantos	2.578.130	Oviedo	3.319.302
Tres Cantos	4.595.606	Torremolinos	4.821.308	Castelldefels	2.570.724	Pozuelo de A.	3.057.605
Oviedo	4.510.443	Tres Cantos	4.786.762	Pozuelo de A.	2.557.796	Tres Cantos	2.958.527
Pozuelo de A.	4.305.784	Oviedo	4.516.396	San Sebastián	2.533.248	San Sebastián	2.909.207
Valdemoro	4.271.211	Valdemoro	4.343.693	Mataró	2.519.636	Castelldefels	2.900.195
30 primeras	658.912.529	30 primeras	670.728.786	30 primeras	361.994.928	30 primeras	426.885.252
Resto viajeros	209.994.073	Resto viajeros	203.533.563	Resto viajeros	107.493.300	Resto viajeros	132.130.000
Total viajeros	868.906.602	Total viajeros	874.262.350	Total viajeros	469.488.228	Total viajeros	559.015.252

NOTA: a partir de 2013 se incluyen los viajeros que efectúan transbordo

Tráfico de viajeros de cercanías Renfe subidos y bajados por ciudades 2021  
 Renfe commuter rail traffic of passengers who got on and off the trains per cities 2021



## Evolución del parque de material rodante de Renfe para servicios de cercanías (2013-2021)

### Evolution of Renfe's rolling stock fleet for commuter rail services (2013-2021)

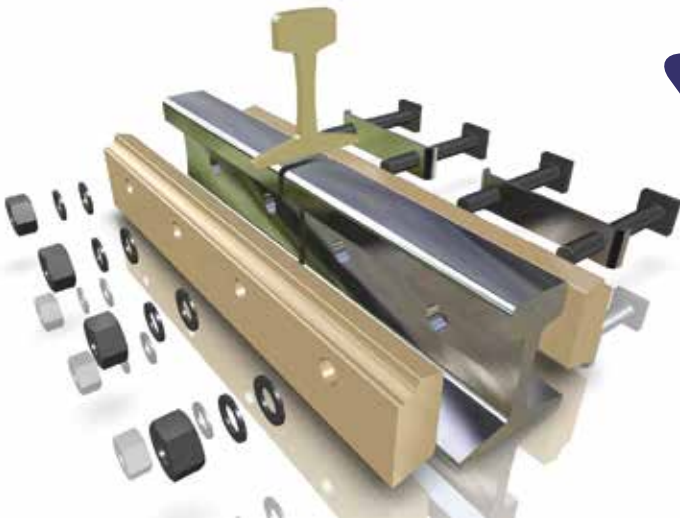
#### Parque de material de cercanías de Renfe (2013-2021) Renfe's commuter rail fleet (2013-2021)

	Arquitectura	Tensión de electrificación	Ancho de vía	Potencia (kW)	Plazas	Velocidad máxima (km/h)
<b>TRENES AUTOPROPULSADOS ELÉCTRICOS</b>						
446	M-R-M	3kV d.c	1.668	2.400	204	100
447	M-R-M	3kV d.c	1.668	2.400	234	120
450	M-R-R-R-R-M	3kV d.c	1.668	2.960	1.008	140
451	M-R-R	3kV d.c	1.668	1.480	498	140
463	M-R-M	3kV d.c	1.668	1.400	169	120
464	M-R-R-M	3kV d.c	1.668	2.100	223	120
465	M-R-R-R-M	3kV d.c	1.668	2.200	277	120
<b>TRENES AUTOPROPULSADOS DIESEL</b>						
592	M-R-M	-	1.668	1.000	200	120
592.2	-	-	1.668	1.000	200	120
592.3	M-M	-	1.668	1.000	124	120

	2013	2014	2015	2016	2017	2018	2019	2020	2021
	Nº	Nº	Nº	Nº	Nº	Nº	Nº	Nº	Nº
	Composiciones / Vehículos	Composiciones / Vehículos	Composiciones / Vehículos	Composiciones / Vehículos	Composiciones / Vehículos	Composiciones / Vehículos	Composiciones / Vehículos	Composiciones / Vehículos	Composiciones / Vehículos
<b>TRENES AUTOPROPULSADOS ELÉCTRICOS</b>									
	<b>618/2281</b>	<b>617/2303</b>	<b>614/2294</b>	<b>605/2275</b>	<b>604/2273</b>	<b>604/2274</b>	<b>604/2274</b>	<b>604/2274</b>	<b>604/2274</b>
446	167/501	167/501	167/501	167/501	167/501	167/501	167/501	167/501	167/501
447	173/519	172/516	169/507	165/495	164/492	164/492	164/492	164/492	164/492
450	24/144	24/144	24/144	24/144	24/144	24/144	24/144	24/144	24/144
451	12/36	12/36	12/36	12/36	12/36	12/36	12/36	12/36	12/36
463	35/105	32/96	32/96	29/87	28/84	27/81	27/81	27/81	27/81
464	22/66	25/100	25/100	28/112	29/116	30/120	30/120	30/120	30/120
465	180/900	180/900	180/900	180/900	180/900	180/900	180/900	180/900	180/900
<b>TRENES AUTOPROPULSADOS DIESEL</b>									
	<b>21/61</b>	<b>25/73</b>	<b>26/76</b>	<b>25/73</b>	<b>25/73</b>	<b>25/73</b>	<b>25/73</b>	<b>25/73</b>	<b>25/73</b>
592	19/57	18/54	17/51	19/57	19/57	19/57	19/57	19/57	19/57
592.2	0	5/15	7/21	4/12	4/12	4/12	4/12	4/12	4/12
592.3	2/4	2/4	2/4	2/4	2/4	2/4	2/4	2/4	2/4

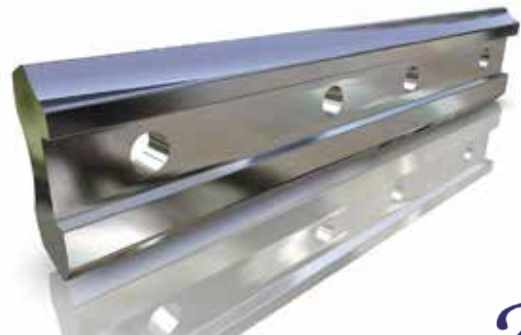
# Quality Track Products & Infrastructure Solutions

- ✓ Fastening systems.
- ✓ Clips SKL1, SKL3, SKL12...
- ✓ Screws.
- ✓ T-Bolts.
- ✓ Rail pads.
- ✓ Dowels.



- ✓ Glued Insulated Joints Kit
- ✓ Glass-fiber reinforced polyester Kit
- ✓ All rail types
- ✓ 4 or 6 holes
- ✓ Glue with short curing time less 1 hour

- ✓ Steel fishplates.
- ✓ All rail types.
- ✓ 4 or 6 holes.



**AC**  
*Ingenieros*

**For more information, please contact:**

Mr. Gaspar Acosta Flaqué

Tel.: 00 34 938 74 54 30

Mobile: 00 34 646 58 58 05

E-mail: gaspar@acosta-ing.com

Skype: gaspar.acosta

[www.acosta-ing.com](http://www.acosta-ing.com)

## Núcleos de cercanías Renfe

### Renfe's commuter rail hubs

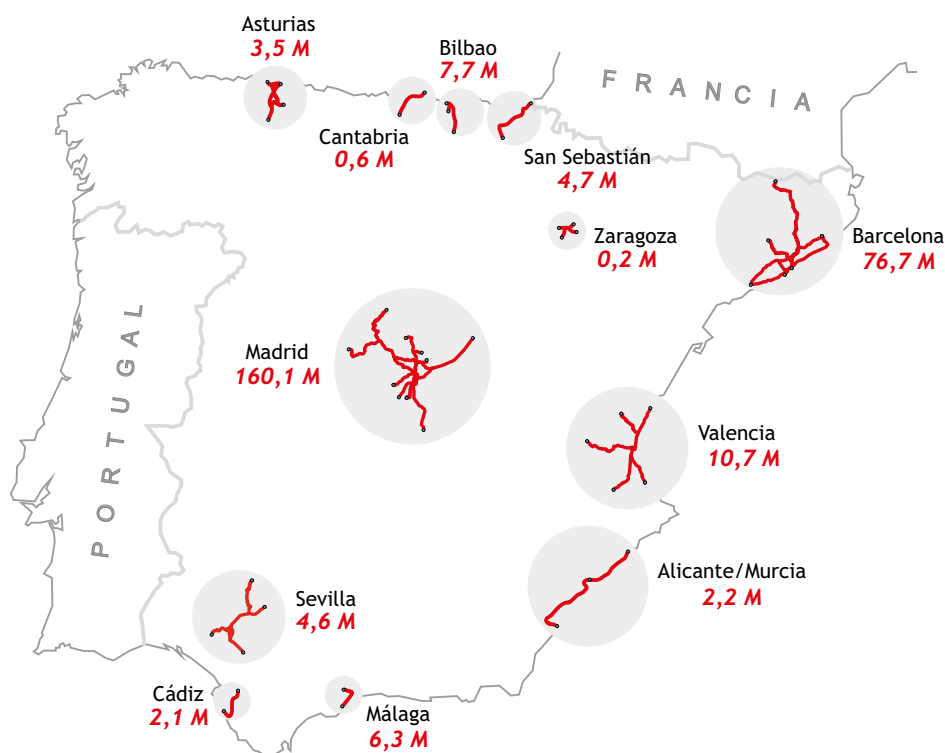
#### Viajeros de cercanías Renfe 2021 por núcleos. Miles de viajeros

Renfe commuter rail passengers per hubs. Thousands of passengers

Núcleos	2014	2015	2016	2017	2018	2019	2020	2021	Variación % 2020/2021
Madrid	229.101	227.804	232.885	241.628	255.315	253.650	137.099	160.116	16,8
Barcelona	105.152	106.610	108.283	113.486	116.202	119.342	62.183	76.653	23,3
Valencia	17.083	15.860	14.708	15.166	15.485	16.184	8.872	10.706	20,7
Bilbao	10.092	10.183	10.138	10.044	10.429	10.574	6.577	7.727	17,5
Málaga	9.598	9.914	10.530	11.339	11.487	11.848	4.947	6.320	27,8
San Sebastián	6.262	6.152	6.320	6.051	5.886	5.858	4.095	4.735	15,6
Sevilla	7.660	7.482	7.314	7.620	7.810	7.734	3.916	4.646	18,6
Asturias	5.164	5.138	4.946	4.822	4.716	4.701	2.914	3.477	19,3
Alicante/Murcia	3.859	3.729	3.624	3.557	3.540	3.462	1.820	2.209	21,4
Cádiz	2.915	2.803	2.621	2.646	2.668	2.773	1.647	2.078	26,2
Cantabria	720	670	639	636	623	709	498	608	22,1
Zaragoza	298	292	299	294	293	297	177	232	31,1
Total	397.903	396.636	402.307	417.288	434.453	437.131	234.744	279.508	19,1

#### Núcleos de cercanías Renfe 2021 y viajeros anuales. Millones de viajeros

Renfe commuter rail hubs and annual passengers. Millions of passengers



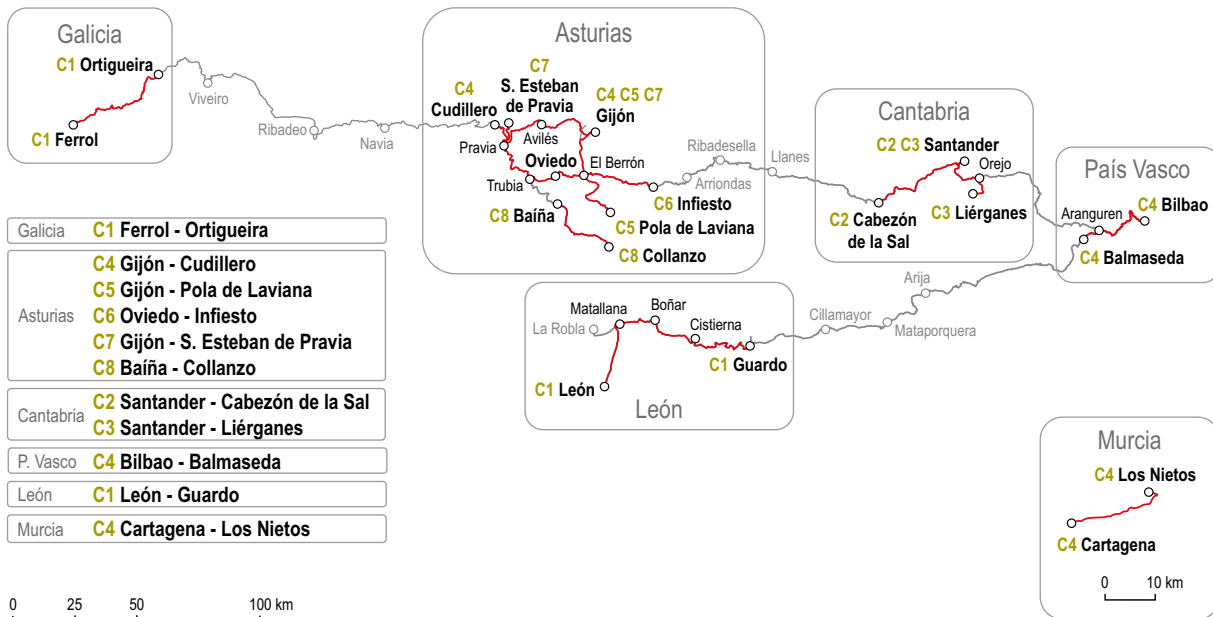
# Cercanías Renfe Métrica

## Renfe Métrica commuter rail

Datos básicos de los servicios de cercanías Renfe Métrica 2011-2021  
Basic data of Renfe Métrica commuter rail services 2011-2021

Concepto	Unidad	2011	2012	2013	2014	2015	2016	2017	2018	2019	2020	2021										
Viajeros	Miles de viajeros	8.471	-5,0	8.046	-6,2	7.546	-1,7	7.418	-4,1	7.112	-7,2	6.602	-3,6	6.362	-3,6	6.130	-1,4	6.047	-33,3	-4.032	13,7	4.583
Viajeros.kilómetro	Mill. de viajeros.km	152,8	-4,2	146,5	-5,9	137,8	-1,2	136,2	-10,6	121,8	-8,4	111,5	-3,8	107,3	-3,5	103,5	-3,6	99,8	-33,8	66,0	14,4	75,5
Ingresos sin subvenciones (sin IVA ni tasa seg.)	Millones € corr.	10,17	-2,1	9,96	-5,4	9,42	-2,0	9,23	-1,7	9,07	-8,7	8,28	-15,4	7,01	14,1	8,00	-5,8	7,54	-32,8	5,07	15,8	5,87
Recorrido medio por viajero	Km / viajero	18,0	0,9	18,2	0,5	18,3	0,5	18,4	-6,7	17,1	-1,3	16,9	-0,2	16,9	0,1	16,9	-2,3	16,5	-0,7	16,4	0,6	16,5
Ingreso por viajero	€ corr. / viajero	1,20	3,1	1,24	0,8	1,25	-0,3	1,24	2,5	1,28	-1,6	1,25	-12,2	1,10	18,4	1,30	-4,5	1,25	0,8	1,26	1,9	1,28
Ingreso por v.km (€ corrientes)	C. € corr. / viajero.km	6,66	2,2	6,80	0,5	6,84	-0,8	6,78	9,9	7,45	-0,3	7,43	-12,0	6,53	18,3	7,73	-2,2	7,55	1,6	7,67	1,2	7,77
Ingreso por v.km (€ 2021)	C. € 2021 / viajero.km	1,10	1,08	1,05	1,05	1,05	1,06	1,06	1,06	1,03	1,03	1,02	1,02	1,01	1,01	1,00	1,00	1,00	1,01	1,01	1,00	1,00
Trenes.km año	Miles	6.971	-2,9	6.767	-1,4	6.673	-1,6	6.567	-0,9	6.507	-1,8	6.392	0,5	6.425	-0,2	6.415	-1,4	6.325	-5,2	5.998	4,7	6.277
Plazas.km ofertadas	Millones plazas.km	703,3	-2,8	683,4	-6,1	641,9	-2,0	629,0	-2,2	615,2	-3,1	596,1	-0,8	591,1	0,2	592,4	-1,0	586,7	-3,6	565,4	0,6	568,8
Plazas por tren	Pl.km / trenes.km	100,9	0,1	101,0	-4,7	96,2	-0,4	95,8	-1,3	94,5	-1,3	93,3	-1,4	92,0	0,4	92,3	0,5	92,8	1,6	94,3	-3,9	90,6
Aprovechamiento	% v.km / pl.km	21,73	-1,4	21,43	0,2	21,47	0,2	21,6	-1,9	19,8	-1,1	18,7	-0,6	18,15	-3,7	17,47	-2,7	17,00	-31,3	11,68	13,7	13,28
Viajeros por tren	V.km / trenes.km	21,93	-1,3	21,65	-4,6	20,65	0,4	20,7	-9,8	18,7	-6,7	17,4	-4,3	16,70	-3,4	16,13	-2,2	15,77	-30,2	11,01	9,3	12,03

## Líneas con servicio cercanías Renfe Métrica Lines with Renfe Métrica commuter rail service



## Cercanías Euskotren

### Euskotren commuter rail

#### Datos básicos de los servicios de cercanías Euskotren 2011-2021

#### Basic data of Euskotren commuter rail services 2011-2021

Concepto	Unidad	2011	2012	2013	2014 <sup>(1)</sup>	2015	2016	2017	2018	2019	2020	2021										
Viajeros	Miles de viajeros	16.070	-4,6	15.336	2,6	15.732	-0,6	15.630	-0,1	15.618	-1,7	15.351	25,4	19.249	16,1	22.344	6,2	23.723	-32,4	16.025	23,0	19.709
Viajeros.kilómetro	Mill. de viajeros.km	278,9	-5,3	264,0	23,5	326,0	6,3	346,6	0,5	348,2	1,0	351,8	5,5	371,0	8,6	402,9	6,3	428,3	-33,0	287,1	24,9	358,6
Ingresos sin subvenciones (sin IVA ni tasa seg.)	Millones € corr.	13,25	0,6	13,32	1,1	13,47	6,1	14,29	0,0	14,29	0,4	14,35	18,0	16,94	14,6	19,40	6,1	20,58	-33,8	13,63	24,6	16,98
Recorrido medio por viajero	Km / viajero	17,36	-0,8	17,22	20,4	20,72	7,0	22,17	0,6	22,30	2,8	22,91	-15,9	19,27	-6,4	18,03	0,1	18,05	-0,8	17,91	1,6	18,19
Ingreso por viajero	€ corr. / viajero	0,82	5,4	0,87	-1,5	0,86	6,8	0,91	0,1	0,92	2,2	0,94	-5,9	0,88	-1,3	0,87	-0,1	0,87	-2,0	0,85	1,3	0,86
Ingreso por v.km (€ corrientes)	C. € corr. / viajero.km	4,75	6,2	5,05	-18,1	4,13	-0,2	4,12	-0,4	4,10	-0,6	4,08	11,9	4,57	5,5	4,82	-0,2	4,81	-1,2	4,75	-0,3	4,73
		1,10	1,08	1,05	1,05	1,06	1,06	1,03	1,03	1,02	1,01	1,00										
Ingreso por v.km (€ 2021)	C. € 2021 / viajero.km	5,21	4,1	5,42	-20,3	4,33	-0,4	4,31	0,9	4,35	-0,3	4,33	8,6	4,71	5,0	4,94	-1,2	4,88	-2,3	4,77	-0,8	4,73
Trenes.km año	Miles	4.497	0,6	4.524	-0,6	4.496	0,9	4.536	1,2	4.591	2,6	4.711	16,4	5.485	4,4	5.723	-0,5	5.694	-8,0	5.241	4,8	5.492
Plazas.km ofertadas	Millones plazas.km	1.198	14,1	1.367	7,8	1.474	16,9	1.723	0,8	1.738	4,1	1.810	15,4	2.087	0,8	2.105	-0,3	2.099	-7,3	1.945	4,5	2.033
Plazas por tren	Pl.km / trenes.km	266,5	13,4	302,1	8,5	327,8	15,9	379,9	-0,4	378,5	1,5	384,1	-0,9	380,6	-3,4	367,8	0,2	368,6	0,7	371,2	-0,3	370,1
Aprovechamiento	% v.km / pl.km	23,28	-4,0	19,32	2,8	22,12	-2,0	20,11	-0,1	20,04	-0,6	19,44	-1,7	17,77	7,7	19,14	6,6	20,40	-27,7	14,76	19,5	17,64
Viajeros por tren	V.km / trenes.km	62,03	-3,7	58,36	24,3	72,51	5,4	76,41	-0,7	75,85	-1,5	74,67	-9,4	67,63	4,1	70,40	6,8	75,21	-27,2	54,77	19,2	65,29

#### Líneas con servicio Euskotren

#### Lines with Euskotren service



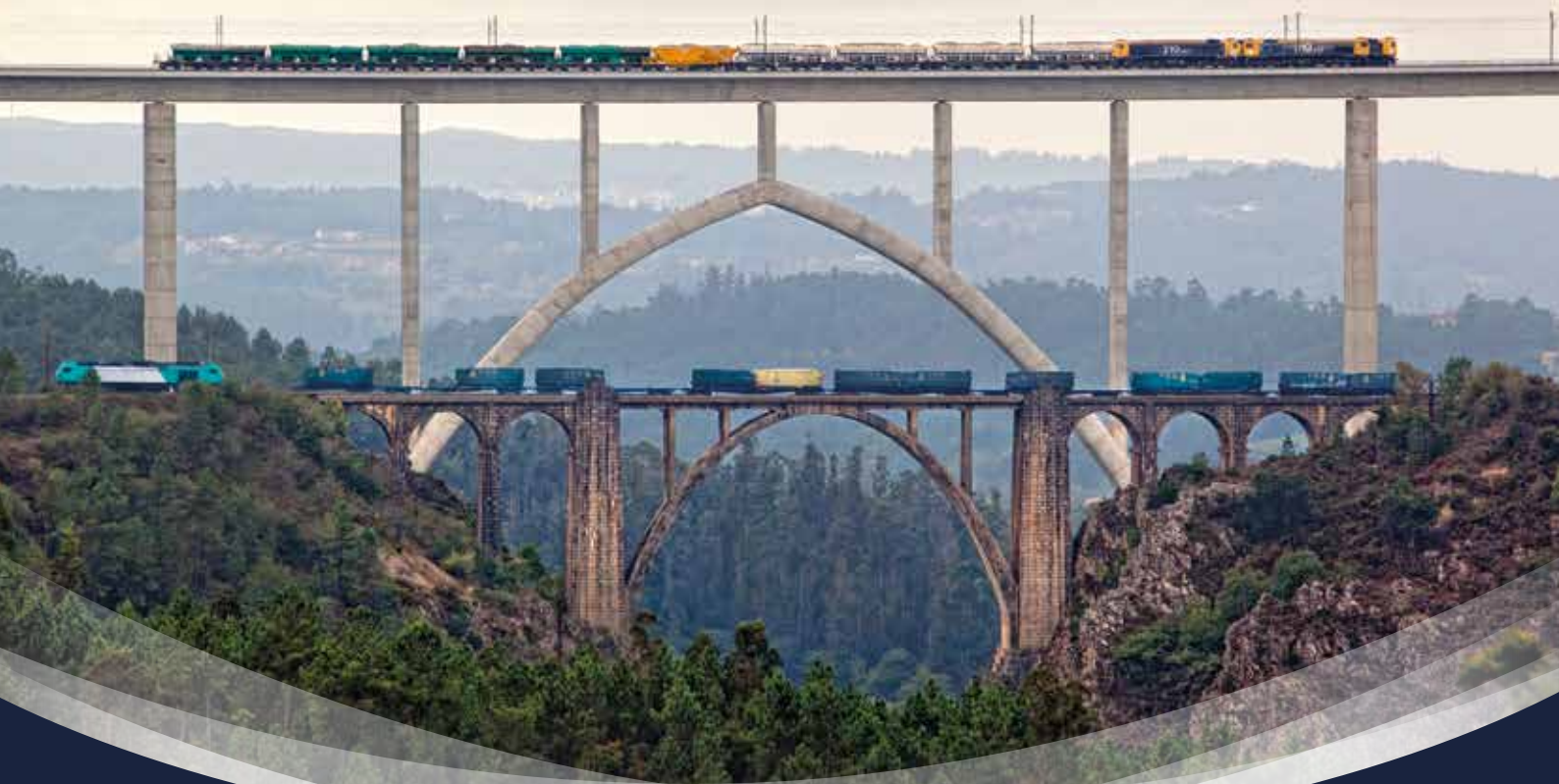
- E1** Bilbao - San Sebastián
- E2** Lasarte - Hendaya
- E3** Kukullaga - Lezama
- E4** Bilbao - Bermeo
- Sondika - Lutxana
- San Sebastián - Altza



# TECSA

## 50 años

al servicio  
del ferrocarril



TECSA  
EMPRESA CONSTRUCTORA, S.A.

- Plaza Circular, 4-5º • 48001 BILBAO  
Tel. 94 448 86 00

- Francisco Gervás, 14-1ªA • 28020 MADRID  
Tel. 91 703 76 00

[www.tecsa.es](http://www.tecsa.es)

50 años **TECSA**  
1971 - 2021



# Cercanías FGC Ferrocarrils de la Generalitat de Catalunya

## FGC commuter rail

### Transporte realizado en servicios de cercanías FGC 2011 - 2021

### Transport performed in FGC commuter rail services 2011 - 2021

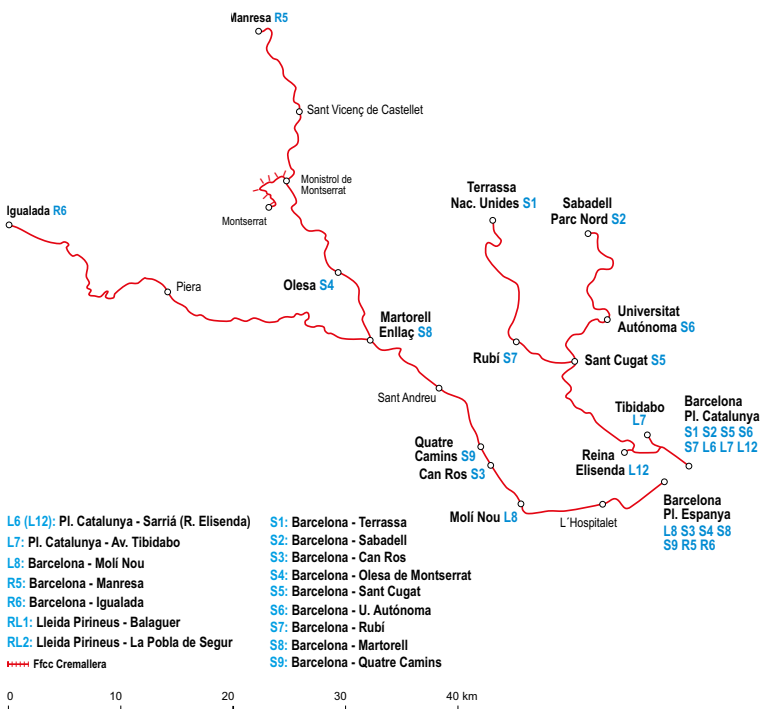
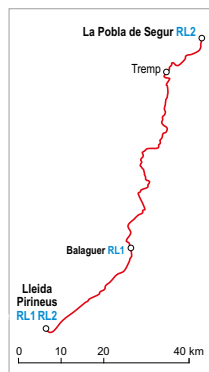
#### Datos básicos en las líneas FGC 2011-2021

#### Basic data in FGC lines 2011-2021

Concepto	Unidad	2011	2012	2013	2014	2015	2016	2017	2018	2019	2020	2021										
Viajeros	Miles de viajeros	80.464	-6,8	74.958	0,7	75.461	2,3	77.183	3,2	79.650	2,3	81.506	3,7	84.540	3,4	87.424	4,4	91.305	-47,8	47.618	28,5	61.194
Viajeros.kilómetro	Mill. de viajeros.km	812,6	-4,3	777,9	1,2	787,6	1,9	802,6	3,8	833,4	5,3	877,3	6,1	930,4	4,4	971,6	2,1	991,8	-49,0	505,9	29,1	652,9
Ingresos sin subvenciones (sin IVA ni tasa seg.)	Millones € corr.	65,42	2,8	67,23	1,5	68,27	5,0	71,67	1,6	72,83	3,2	75,14	3,1	77,43	5,0	81,26	-9,6	73,46	-49,4	37,15	24,1	46,12
Recorrido medio por viajero	Km / viajero	10,10	2,8	10,38	0,6	10,44	-0,4	10,40	0,6	10,46	2,9	10,76	2,3	11,01	1,0	11,11	-2,3	10,86	-2,2	10,62	0,4	10,67
Ingreso por viajero	€ corr. / viajero	0,81	10,3	0,90	0,9	0,90	2,6	0,93	-1,5	0,91	0,8	0,92	-0,6	0,92	1,5	0,93	-13,4	0,80	-3,0	0,78	-3,4	0,75
Ingreso por v.km (€ corrientes)	C. € corr. / viajero.km	8,05	7,4	8,64	0,3	8,67	3,0	8,93	-2,1	8,74	-2,0	8,56	-2,8	8,32	0,5	8,36	-11,4	7,41	-0,9	7,34	-3,8	7,06
Ingreso por v.km (€ 2021)	C. € 2021 / viajero.km	8,83	5,2	9,29	-2,3	9,08	2,8	9,33	-0,8	9,25	-1,7	9,10	-5,7	8,58	0,0	8,58	-12,3	7,53	-1,9	7,38	-4,3	7,06
Trenes.km año	Miles	9.483	-6,1	8.900	-4,6	8.490	0,3	8.519	0,9	8.599	2,6	8.823	4,0	9.180	1,4	9.310	-0,1	9.300	-11,9	8.192	13,2	9.271
Plazas.km ofertadas	Millones plazas.km	3.751	-5,7	3.536	-2,7	3.441	3,1	3.546	3,4	3.666	2,8	3.769	8,8	4.099	-2,7	3.987	0,7	4.014	-10,0	3.611	11,2	4.013
Plazas por tren	Pl.km / trenes.km	396	0,4	397	2,0	405	2,7	416	2,4	426	0,2	427	4,5	447	-4,1	428	0,8	432	2,1	441	-1,8	433
Aprovechamiento	% v.km / pl.km	21,66	0,3	22,00	4,0	22,89	-1,1	22,63	0,4	22,73	2,4	23,28	-2,5	22,70	7,4	24,37	1,4	24,71	-43,3	14,01	16,1	16,27
Viajeros por tren	V.km / trenes.km	85,70	1,7	87,40	5,4	92,77	1,4	94,21	2,7	96,92	2,5	99,44	1,9	101,4	3,0	104,37	2,2	106,64	-42,1	61,76	14,0	70,43

#### Líneas con servicio de FGC

#### Lines with FGC service



# NERTTUS

---

Mantenimiento integral de material rodante, instalación de equipos embarcados, reparación de componentes electrónicos, revisión de componentes mecánicos y señalización y control de tráfico ferroviario.



[www.nertus.es](http://www.nertus.es)