

Informe sobre el sector ferroviario

Report on the rail sector

Observatorio del Ferrocarril en España

Observatory of the Spanish Railway

Observatorio del Ferrocarril en España

Observatory of the Spanish Railway

El presente informe acerca del sector ferroviario español está basado en la edición del año 2021 del Observatorio del Ferrocarril en España (OFE). El OFE es un documento del Ministerio de Transportes, Movilidad y Agenda Urbana, elaborado por la Fundación de los Ferrocarriles Españoles, cuya misión es la de recopilar y elaborar información precisa sobre un conjunto de indicadores que caracterizan la situación y evolución del sector ferroviario.

El OFE proporciona información sobre la infraestructura, el transporte de viajeros y mercancías, aspectos socioeconómicos y medioambientales de la totalidad del transporte ferroviario, excepto los correspondientes a los ferrocarriles metropolitanos y tranvías que proceden del Observatorio de la Movilidad Metropolitana.

Además, esta versión incluye un resumen de los datos correspondientes a los ferrocarriles metropolitanos y tranvías que proceden del Observatorio de la Movilidad Metropolitana, así como la evolución del tráfico de larga distancia comparando ferrocarril y avión.

El presente Informe anual presenta la situación del sector con los últimos datos disponibles, junto con la evolución hasta la fecha de los indicadores utilizados.

This report on the Spanish rail sector is based on the 2021 edition of the Observatory of the Spanish Railway (Observatorio del Ferrocarril en España, OFE). The OFE is a document of the Ministry of Public Works, written by the Spanish Railway Foundation (Fundación de los Ferrocarriles Españoles), whose aim is to gather and draw up accurate information about a set of indicators that describe the situation and evolution of the rail sector.

The OFE provides information on the infrastructure, passenger and freight transport, and socio-economic and environmental aspects of the entire railway transport, except for those aspects related to metropolitan railways and trams, whose source is the document of the Metropolitan Mobility Observatory.

In addition, this version includes a summary of the data for metropolitan railways and trams coming from the Metropolitan Mobility Observatory and the evolution of long distance traffic by comparing rail and air.

This annual Report introduces the situation of the sector with the latest data available, together with the evolution of the used indicators to date.

Información online:

Observatorio del Ferrocarril en España
https://cdn.mitma.gob.es/portal-web-drupal/ferroviario/observatorio/ofe_2021_feb2023_v2.pdf
 Observatorio de la Movilidad Metropolitana
<http://www.observatoriomovilidad.es/>
 Observatorio del Transporte y la Logística
<https://observatoriotransporte.mitma.es/portada>

Information online:

Observatorio del Ferrocarril en España (Observatory of the Spanish Railway)
https://cdn.mitma.gob.es/portal-web-drupal/ferroviario/observatorio/ofe_2021_feb2023_v2.pdf
 Observatorio de la Movilidad Metropolitana (Observatory of Metropolitan Mobility)
<http://www.observatoriomovilidad.es/>
 Observatorio del Transporte y la Logística (Observatory of Transport and Logistics)
<https://observatoriotransporte.mitma.es/portada/>

Datos básicos del transporte ferroviario

Basic information about rail transport

CONCEPTO	UNIDAD	CONCEPT	UNIT
Viajeros	Miles de viajeros	Passengers	Thousand passengers
Viajeros kilómetro	Mill. de viajeros x km	Passenger kilometres	Million passengers per km
Ingresos Comerciales	Millones €corr	Commercial revenue	Million €
Recorrido medio por viajero	km / viajero	Average distance travelled by passenger	km / passenger
Ingreso por viajero	€corrientes / viajero	Average ticket	€ / passenger
Ingreso por v.km (€corrientes)	c€corr /viajero km	Average perception (common currency)	€ / passenger km
Ingreso por v.km € 2016	c€16 /viajero km	Average perception € 2016	€16 /passenger km
Trenes km año	Miles	Train kms year	Thousands
Plazas km ofertadas	Millones plazas km	Seat kms offered	Million seat kms
Aprovechamiento comercial	% v.km/pl.km	Commercial use	% p.km/seat.km
Viajeros medios por tren	v.km / trenes.km	Average passengers per train	p.km / train.kms
Plazas medios por tren	pl.km / trenes.km	Average seats per train	seat.km / train.kms
Velocidad media del tren	km/h	Average train speed	km/h
Trenes com. en día medio	Trenes / día (2 sentidos)	Average com.trains a day	Trains / day (2 directions)
Minutos tren	Miles de minutos	Train minutes	Thousands of minutes
Recorrido medio del tren	km / tren	Average train distance	km / train
Plazas ofertadas	Miles plazas	Seats offered	Thousand seats
Ocupación comercial	Viajeros / plazas	Commercial occupancy	Passengers / seats

Fuente: elaboración propia

Gestores de infraestructura y operadores ferroviarios en España 2021

Infrastructure managers and railway operators in Spain in 2021

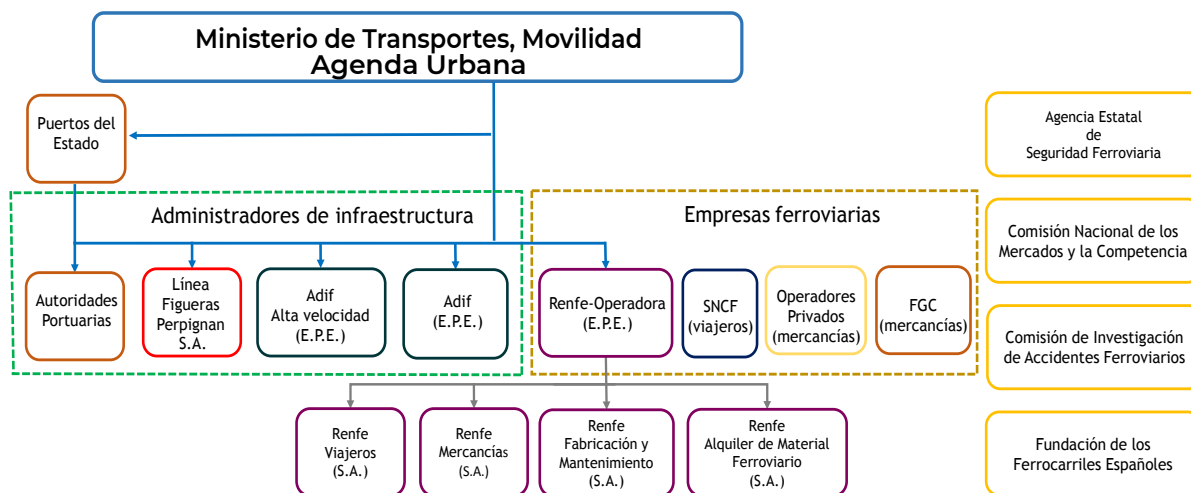
RED FERROVIARIA DE INTERÉS GENERAL (RFIG)	ADMINISTRADORES INFRAESTRUCTURA	OPERADORES VIAJEROS	OPERADORES MERCANCÍAS
Red convencional	Adif	Renfe-Viajeros	Renfe-Mercancías, FGC, Continental Rail, Acciona Rail Service, Tracción Rail, Comsa Rail Transport, Transfesa Rail, Logitren, Transita Rail, Low Cost Rail, Ferrovial Railway
Red de alta velocidad	Adif	Renfe-Viajeros, SNCF	Renfe-Mercancías
Red de ancho métrico	Adif	Renfe-Viajeros	Renfe-Mercancías
Redes pertenecientes a los Puertos de Interés General del Estado			
Redes gestionadas por las Autoridades Portuarias pertenecientes a los Puertos de Interés General del Estado	Autoridades Portuarias de Vigo, Marín, Villagarcía, Ferrol, Avilés, Gijón, Santander, Bilbao, Pasajes, Barcelona, Tarragona, Castellón, Valencia, Alicante, Cartagena, Málaga, Algeciras, Cádiz, Sevilla y Huelva	-	Renfe-Mercancías, Continental Rail, Acciona Rail Service, Tracción Rail, Comsa Rail Transport, Transfesa Rail, Logitren, Transita Rail, Low Cost Rail, Ferrovial Railway
REDES DE TITULARIDAD AUTONÓMICA			
País Vasco	ETS	EKT	EKT
Catalunya		FGC	
Comunidad Valenciana	FGV		-
Islas Baleares	SFM		-
REDES DE FERROCARRILES METROPOLITANOS			
Madrid	Metro de Madrid S.A.		-
Barcelona	Transportes Metropolitanos de Barcelona (TMB)		-
Bilbao	ETS	Metro de Bilbao S.A.	-
Valencia	FGV		-
Sevilla	Metro de Sevilla Sociedad Concesionaria		-
Málaga	Metro de Málaga Sociedad Concesionaria		-
Palma de Mallorca	SFM		-
FERROCARRILES DE GESTIÓN PRIVADA			
Islas Baleares	Ferrocarril de Sóller		-
Principado de Asturias	Arcelormittal España S.A.	-	Arcelormittal España S.A.

ETS: Euskal Trenbide Sarea/Red Ferroviaria Vasca
 EKT: Euskotren/Ferrocarriles Vascos
 FGC: Ferrocarrils de la Generalitat de Catalunya

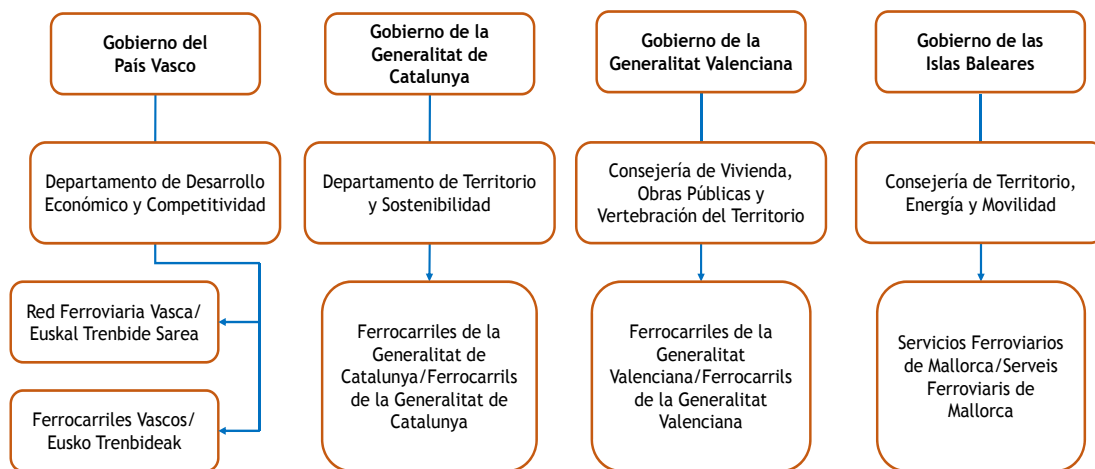
FGV: Ferrocarrils de la Generalitat Valenciana
 SFM: Serveis Ferroviaris de Mallorca

Fuente: elaboración propia

Principales actores en la Red Ferroviaria de Interés General Major players in the General Interest Railway Network

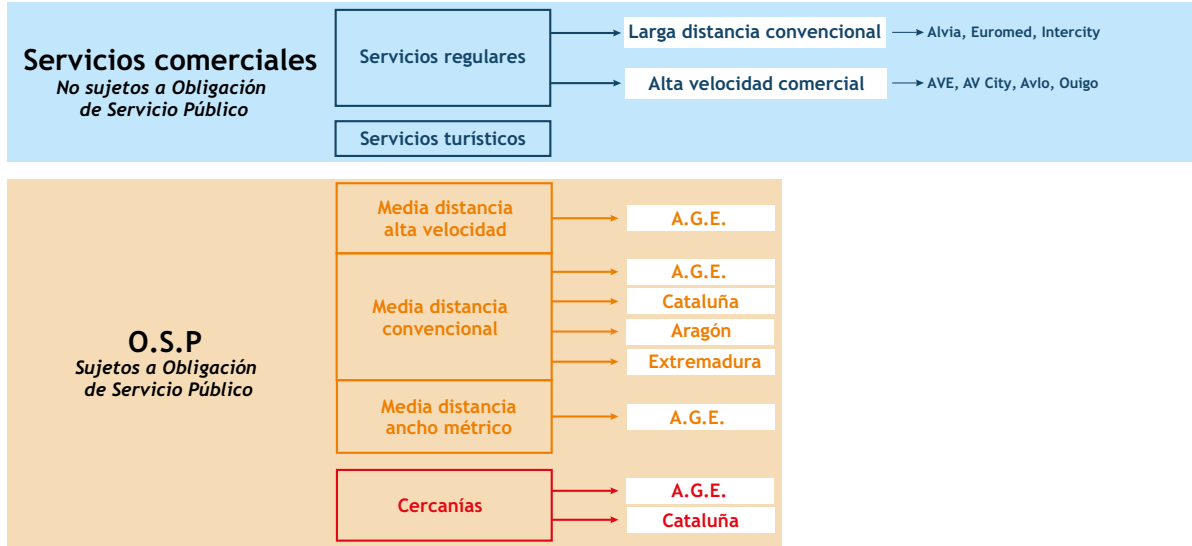


Principales actores en otras redes ferroviarias Major players in the other railway networks



Fuente: elaboración propia

Organización de los servicios de viajeros prestados por Renfe-Operadora
Organisation of passenger services provided by Renfe Operadora



Principales datos del entorno demográfico y económico de España

Main data of Spain's demographic and economic environment

Principales datos socioeconómicos de España. 2013 - 2021

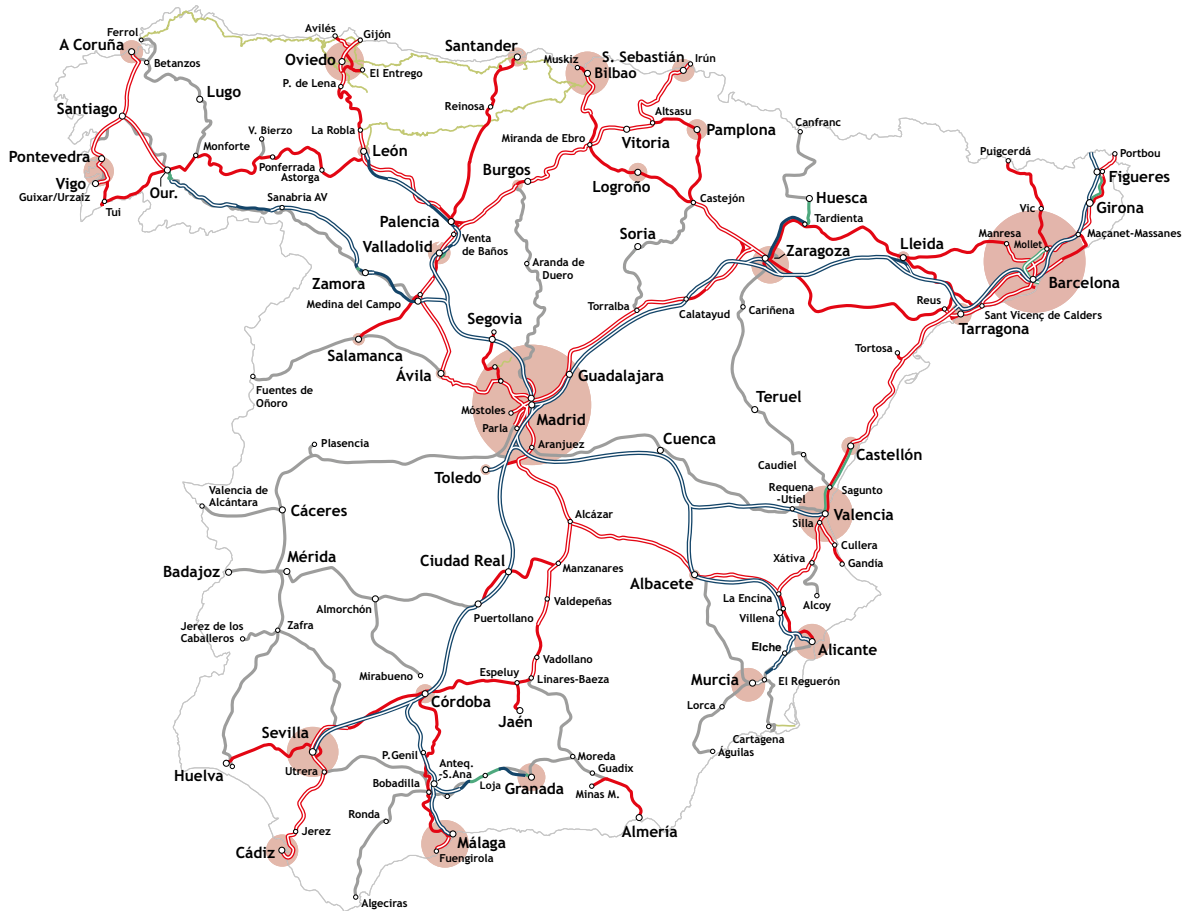
Spain's main socio-economic data. 2013-2021

	2013	2014	2015	2016	2017	2018	2019	2020	2021
Población total (Millones)	47,1	46,8	46,6	46,6	46,6	46,7	46,9	47,3	47,4
Variación número de habitantes (%)	-0,3	-0,8	-0,3	-0,1	0,0	0,2	0,6	0,8	0,1
Densidad ⁽¹⁾ (habitantes/km ²)	93,1	92,4	92,1	92,0	92,0	92,2	92,8	93,5	93,7
PIB ⁽²⁾ (G. € corrientes)	1.026	1.038	1.081	1.119	1.166	1.208	1.245	1.122	1.207
Variación PIB (%)	-1,4	1,2	4,2	3,5	4,3	3,6	3,1	-9,8	7,9
Variación IPC (%)	1,4	-0,2	-0,5	-0,2	2,0	1,7	0,7	-0,3	3,1

(1) superficie total de España: 505.991 km²

(2) PIB nominal

Situación de las principales áreas metropolitanas de España y su relación con la red ferroviaria. 2021
 Situation of the main metropolitan areas in Spain and their relation to the railway network. 2021



Ancho estándar (1.435 mm)	Ancho ibérico (1.668 mm)	Ancho mixto (1435 / 1.668 mm)
Vía doble electrificada	Vía doble electrificada	Vía doble electrificada
Vía única electrificada	Vía única electrificada	Vía única electrificada
Vía doble sin electrificar	Vía doble sin electrificar	
Vía única sin electrificar	Vía única sin electrificar	

Azvi //

...RAPID TRANSIT .. HIGH SPEED RAIL (HSR) .. METRO .. MASS TRANSIT ..
TROLLEY LINE .. TUBE .. MONORAIL .. TRACKS .. STREET CAR .. CATENARY ..
LINE .. TAMPERERS .. OPERATORS...

all about
RAILWAYS

Empleo y actividad económica en el ferrocarril

Employment and economic activity in the railway

Población activa ocupada en el sector del transporte público según la EPA 2013 - 2021

Working population employed in the public transport sector according to EPA 2013 - 2021

	2013	2014	2015	2016	2017	2018	2019	2020	2021
Transporte terrestre y por tubería	512,9	510,1	529,4	597,3	590,9	615,6	645,8	612,0	599,5
Transporte marítimo y vías navegables interiores	14,8	18,3	17,0	26,0	21,5	24,3	22,0	24,4	19,0
Transporte aéreo	44,2	44,2	41,1	39,4	44,9	47,7	56,5	50,5	49,9
Almacenamiento y actividades anexas al transporte	162,4	178,3	175,3	213,9	223,5	238,3	244,0	265,9	284,3
Total	734,3	750,9	762,8	876,6	880,8	925,9	968,3	952,8	952,7

Ud. miles de personas

Volumen de negocio en miles de euros corrientes en el transporte ferroviario 2012 - 2020

Turnover in thousands of euros in rail transport 2012 - 2020

	2012	2013	2014	2015	2016	2017	2018	2019	2020
Transporte urbano de viajeros	461.573	707.811	741.088	715.356	772.831	773.215	872.472	884.326	556.002
Transporte interurbano de viajeros	1.496.818	1.181.647	1.234.038	1.402.224	1.494.687	1.581.527	1.577.977	1.623.402	460.163
Transporte de mercancías	228.030	244.464	302.962	305.468	314.822	312.333	295.372	294.938	244.810
Otras actividades	44.475	157.538	165.892	75.557	6.820	19.227	20.543	18.624	15.643
Volumen total	2.230.896	2.291.459	2.443.980	2.498.605	2.589.161	2.686.302	2.766.364	2.821.290	1.276.618

Valor añadido bruto en millones de euros corrientes a precios básicos, base 2012

Gross value added in millions of euros at basic prices, 2012 database

	2010	2011	2012	2013	2014	2015	2016	2017	2018	2019	2020
Transporte terrestre y por tubería	22.214	22.095	21.861	21.125	22.027	23.100	23.515	24.161	22.867	24.398	19.839
Transporte marítimo y vías navegables interiores	1.069	904	792	757	778	913	740	753	741	698	399
Transporte aéreo	2.538	2.400	2.381	2.580	2.689	2.899	2.480	2.747	3.536	3.560	3.235
Almacenamiento y actividades anexas	15.080	16.474	15.897	15.279	16.142	17.315	17.755	18.947	19.995	20.402	15.728